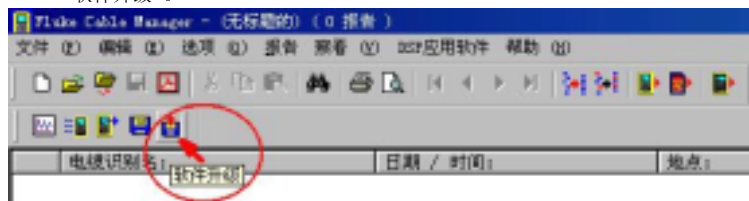


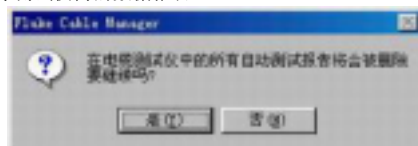
DSP 系列测试仪表升级方法说明

注意：升级之前要确定测试仪有足够的电量以完成升级过程。

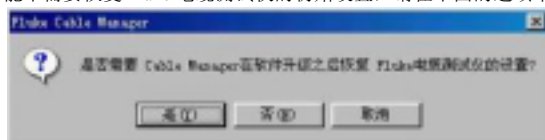
1. 打开 CMS 软件，如图所示点击软件升级图标，或在菜单中选择“DSP 应用软件”选择“软件升级”。



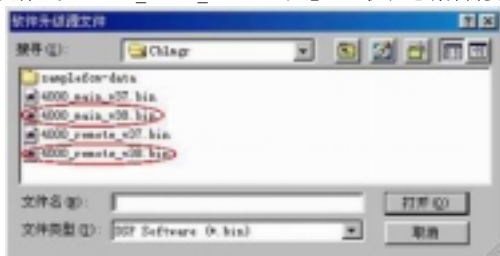
2. 注意这一步将清除测试仪内的数据报告。



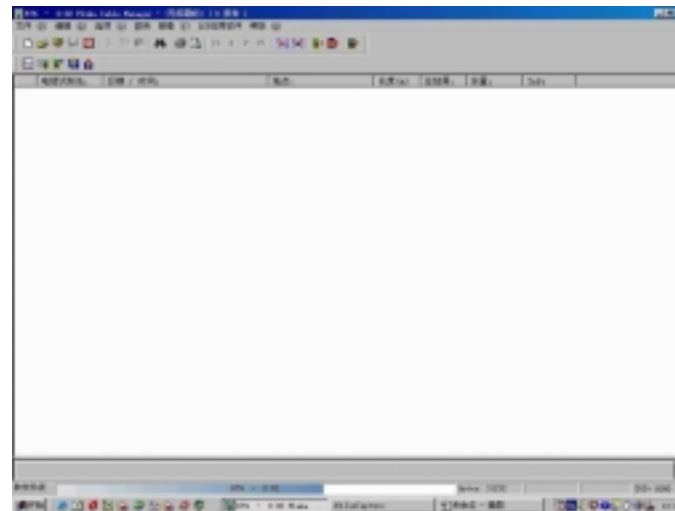
3. 你很可能不需要恢复 Fluke 电缆测试仪的初始设置，请在下图的选项中选择“是”。



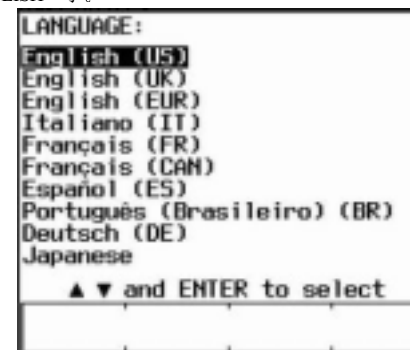
4. 选择正确的升级文件目录，选择正确的升级文件（升级文件可从 [HTTP://WWW.ANHENG.COM](http://www.anheng.com) 下载）。升级文件分为主机升级文件，如：4000_main_v38.bin 和远端升级文件，如：4000_remote_v38.bin。注意，主机和远端都需要升级。



5. 选择好升级文件后，程序将自动进行升级，主机升级时间会比远端升级时间要长大约 1 分半钟。注意，在升级过程中不要操作 Pc 机和测试仪，要有耐心。



6. 如果你选择了恢复 Fluke 电缆测试仪的初始设置，那么就会多出下图所示的选项。当然要选择“ENGLISH”了。



7. 升级最后阶段，仪表将自动重新启动，并伴随若干声急促而清脆的短鸣。最后显示版本信息并停止在功能菜单上。主机升级过程结束，远端升级方法同上。当主机和远端升级结束后，需要进行自检和自校准，否则将无法测试。